

Nutzungsverhalten und Typologie von Webradiohörern

Analyse der Nutzungsdaten eines Jahres von phonostar



Ein Kooperationsprojekt zwischen
WDR-Medienforschung, Phonostar und House of Research

CHARTS UND TABELLEN

House of Research GmbH, Berlin, www.house-of-research.de.

Studiensteckbrief

- Projekt von **House of Research** und der **WDR-Medienforschung** in Kooperation mit dem Internetradio-Aggregator **phonostar**
- Analyse der Nutzungsdatenbank von phonostar, Untersuchungszeitraum: Nov. 2009 bis Okt. 2010 (12 komplette Monate)
- Basis: über 30 Mio. Radiostreams (Abrufe) von über 7.000 Internetradioprogrammen

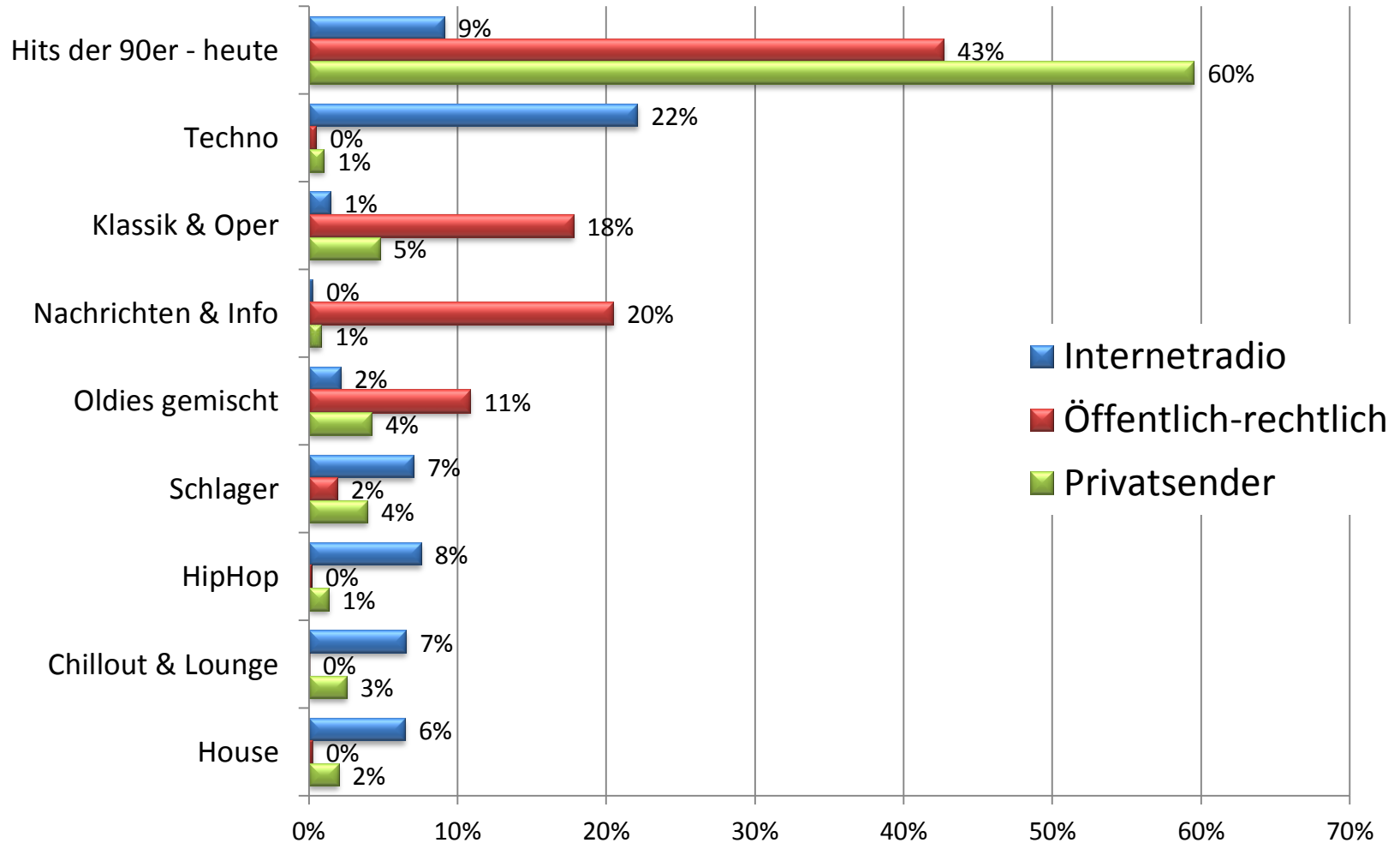
Herkunft und Nutzungsintensität der Programme

Region	Channels	Hörstunden (h)	Nutzungsanteil (%)
Europa	4.637	13.550.711	87%
DACH	2.531	12.036.533	77%
Deutschland	2.228	10.935.177	70%
Schweiz	166	637.402	4%
Österreich	137	463.955	3%
übriges Europa	2.106	1.514.177	10%
Nordamerika	1.598	1.636.613	11%
Asien	367	272.566	2%
Südamerika	296	65.896	0%
Australien	103	21.135	0%
Afrika	46	14.198	0%
Mittelamerika	39	7.721	0%
Gesamt	7.086	15.568.838	100%

Nutzungsanteil = Summe „Hörstunden“ div. durch Summe Hörstunden aller Angebote

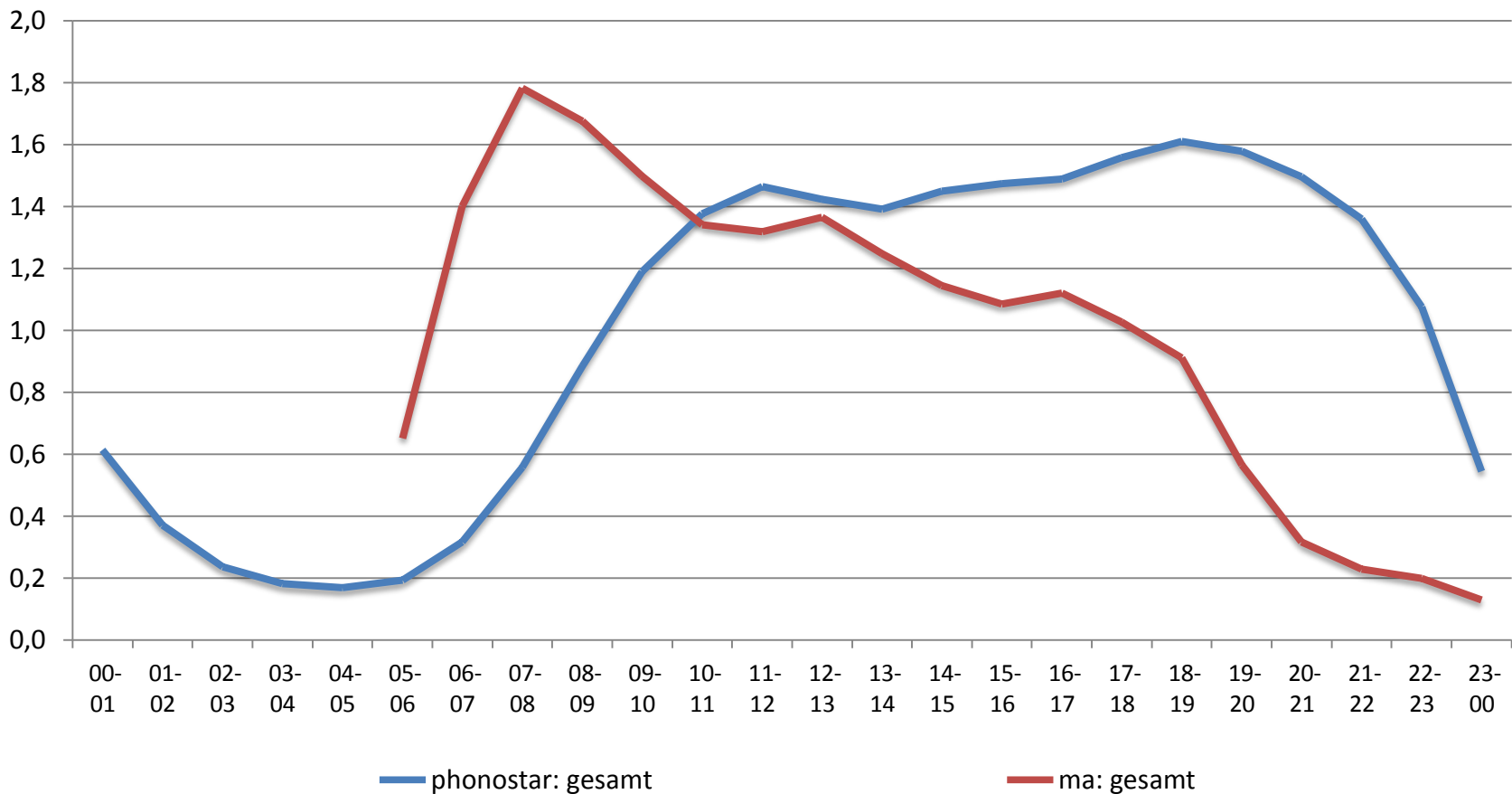
Lesebeispiel: 2.531 der genutzten Channels (=Programme) kommen aus Deutschland, auf sie entfallen 70% aller gehörten Stunden

Musik- / Programmformate nach Sendertyp



Basis: gehörte Stunden in der jeweiligen Senderkategorie. Lesebeispiel: 20% aller bei ö.-r. Sendern gehörten Stunden entfallen auf Nachrichtigen & Info Programme

Nutzung im Tagesverlauf: phonostar + ma Radio



Index-Werte. Basis phonostar: Hörstundensumme. Basis ma 2011/I Mo-Fr

Erläuterung: Die Primetime ist im klassisch über UKW, Kabel und Satellit verbreiteten Hörfunk morgens - der Spitzenwert wird zwischen 7 und 8 Uhr erreicht. Im Internetradio liegt der Gipfel bei phonostar abends zwischen 18 und 19 Uhr, wobei die Unterschiede tagsüber nicht so stark sind wie im klassisch verbreiteten Radio.

Operationalisierung

- Der Untersuchungszeitraum liegt zwischen November 2009 und Oktober 2010 und deckt damit 12 Monate ab.
 - Komplette Analyse aller Radiostreams in der Nutzungsdatenbank von phonostar zwischen November 2009 und Oktober 2010 (ohne Podcasts oder Telemedien wie Last.fm etc.)
 - Insgesamt 30.261.902 Radiostreams (Ø 2,5 Mio. pro Monat)
 - Bereinigung:
 - Streams < 10 Sekunden (technische Artefakte)
 - Streams mit einer Dauer oberhalb des 95%-Perzentils (320 Minuten bis 3,5 Tage!)
 - Nach Bereinigung: 22,5 Mio. Streams
- > Sehr harte Währung: ungünstig für Reichweitenausweis, aber positiv für qualitative Analyse

Systematik

4.155

- **Stations**
z.B. Antenne Bayern

umfassen 1 – n:

7.086

- **Channels**
z.B. Antenne Bayern (Simulcast), Schlagersahne, Chillout, 80er Kulthits und 9 weitere

liefern aus 1 – m:

30 Mio.

- **Streams** (Tune-in's)
Log-Infos: Player-ID, Datum, Zeit und Dauer
(Person und Rechner anonym)

Weitere Informationen:

Dirk Martens
House of Research GmbH
Telefon: 030 / 700 103-111
E-Mail: presse@house-of-research.de

Jörg Fingerhut
phonostar GmbH
Telefon: 040 / 43 19 71 – 24
E-Mail: joerg.fingerhut@phonostar.de

Studienbericht erschienen in:
Media Perspektiven
Heft 5/2011



www.house-of-research.de